



Webinaire :

Comment bien choisir vos équipements informatiques ?



Solidatech

| Au programme

40min :

1. Les **points techniques** auxquels être attentif pour vos PC
 - Processeur
 - Disque dur
 - Mémoire vive
 - Carte graphique
2. Les **bons gestes** pour prolonger la vie de vos PC
3. Comment choisir votre **système d'exploitation**

15min :

Questions/Réponses

Intervenant

Guillaume Dabouis, Technicien informatique et vendeur à la Boutique de Poitiers des **Ateliers du Bocage**



PC fixe ou PC portable ?

Le choix est à faire en fonction de l'usage qui sera fait de la machine :

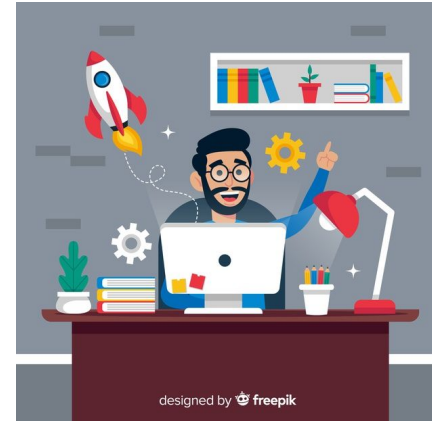


Un **PC portable** dans le cadre d'une **utilisation nomade** (télétravail, réunions, déplacements à l'extérieur etc).

Ils sont moins évolutifs que leurs confrères fixes.

Un **PC fixe** dans le cadre d'**une utilisation dans un local** où les machines ne bougent pas (accueil adhérents ou bénéficiaires, salariés dans un bureau etc)

A noter : les PC fixes sont souvent moins fragiles et fonctionnent plus longtemps que leurs confrères portables.



Choix de l'ergonomie



La **taille de l'écran**, le **type de clavier** (avec ou sans pavé numérique), le **poids de l'ordinateur** et les **connectiques vidéos** sont à choisir en fonction des besoins de l'utilisateur/utilisatrice et de l'usage qui sera fait de l'ordinateur.

Par exemple : Si l'ordinateur portable est régulièrement branché à un vidéoprojecteur HDMI, assurez-vous que l'ordinateur dispose bien de cette sortie graphique, ou qu'un adaptateur existe.

Par exemple : Un ordinateur 17" sera forcément plus lourd qu'un ordinateur 14", et donc plus contraignant à déplacer.

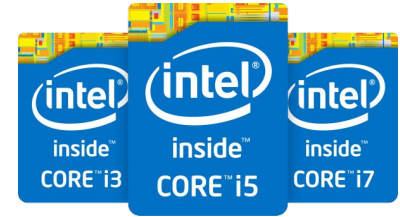
Quel processeur ?

Si l'on compare un ordinateur à une voiture, le processeur peut être assimilé au moteur.

Si tu souhaites privilégier les trajets sur autoroute, tu opteras pour un véhicule doté d'un moteur puissant. Mais pour de la conduite en ville uniquement, un petit moteur plus économique suffira. C'est pareil avec les processeurs !

A. La fréquence





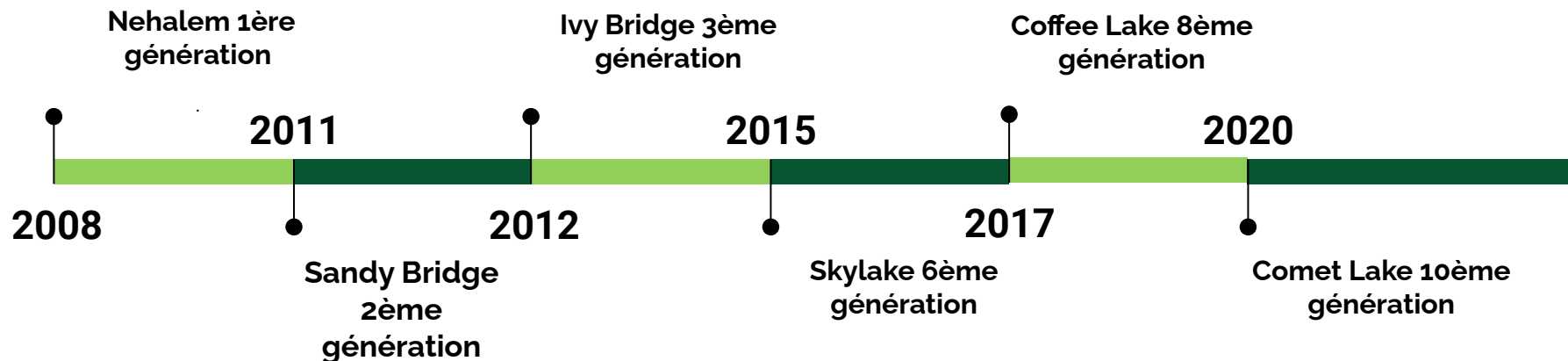
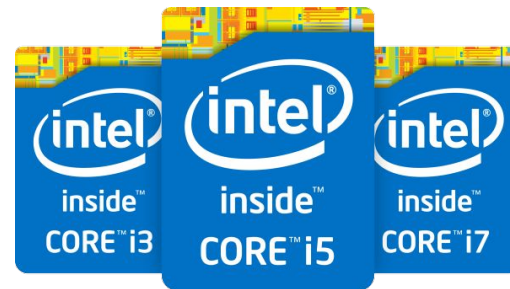
Quel processeur ?

B. Le modèle

	Bureautique	Création assistée par ordinateur	Jeu vidéo	Programmation
Processeur Celeron	+	-	-	-
Core 2 duo	++	+	-	-
Core i3 AMD Ryzen 3	++	++	+	-
Core i5 AMD Ryzen 5	++	++	++	++
Core i7 AMD Ryzen 7	+++	+++	+++	+++

Quel processeur ?

C. Les générations du processeur



Qu'est-ce qu'un disque dur ?

SSD

HDD

Circuit imprimé (PCB)

Mémoire Flash
NAND

Contrôleur SATA

Connecteur SATA



Plateau

Actionneur

Axe

Bras / tête de
lecture

Connecteur SATA



Quel choix de disque dur ?

	Avantages	Inconvénients
HDD - Hard Disk Drive	<ul style="list-style-type: none">• Son prix	<ul style="list-style-type: none">• Plus sensible au choc• Plus sensible à la chaleur
SSD - Solid State Drive	<ul style="list-style-type: none">• Sa durée de vie,• Sa résistance au choc• Sa résistance à la chaleur• La rapidité de démarrage• La rapidité d'exécution des logiciels	<ul style="list-style-type: none">• Son prix
SSHD - Disque dur hybride	<ul style="list-style-type: none">• Un prix plus abordable que le SSD,• Une résistance et des vitesses d'exécution plus importantes que le HDD.	<ul style="list-style-type: none">• Un prix moins abordable que le HDD,• une résistance et des vitesses d'exécution moins importantes que le SSD.

Quelle capacité de mémoire vive ?

La **RAM** (pour Random Access Memory) ou "**mémoire vive**" est la mémoire à court terme de l'ordinateur. Aujourd'hui sur le marché on trouve des PC équipés de 2, 4, ou 8 Go de RAM. La RAM possède deux caractéristiques principales :

- Sa **rapidité d'accès**
- Sa **grande volatilité**

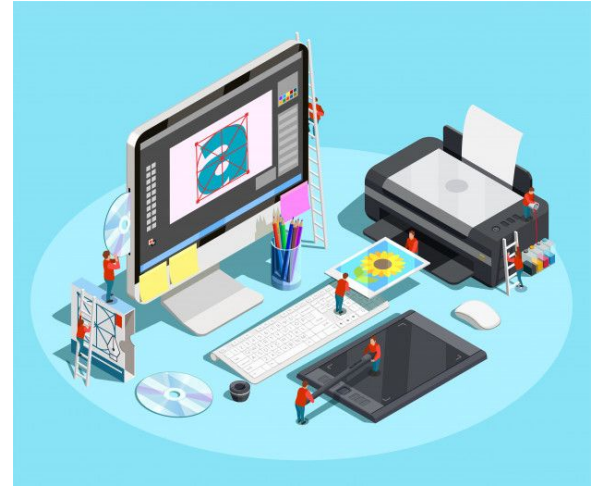
	Office Standard	Autodesk (Revit)	Photoshop CC
4 Go	+	+	+
8 Go	+	+	++ (recommandé)

Quelle carte graphique ?

Tous les PC ont une carte graphique mais c'est souvent une carte "de base" intégrée à l'ordinateur, permettant le simple affichage de l'écran.

Dans le cas d'une utilisation pour du **graphisme**, de la conception (**CAO**) ou publication assistée par ordinateur (**PAO**), il peut être nécessaire de disposer d'une carte graphique dédiée à cet usage.

Le choix se fera selon les pré-requis matériels exigés par le développeur de l'application.



Les bons gestes pour garder en vie votre ordinateur plus longtemps

A. Protéger l'ordinateur portable

- **Laissez respirer votre appareil** en le plaçant sur une surface plate et rigide, et **dépoussiérez-le**.
- **Traitez l'ordinateur avec précaution** : ne pas le laisser tomber, le heurter, ou le cogner et le protéger avec une mallette ou une housse de transport.
- **Protégez l'écran et le corps de votre ordinateur portable**. Votre PC durera bien plus longtemps s'il ne subit aucun dégât.
- **Emmenez-le en maintenance** : le déposer chez un réparateur informatique pour faire un point sur l'état du matériel.

Les bons gestes pour garder en vie votre ordinateur plus longtemps

B. S'occuper de la batterie de l'ordinateur

- **Traitez le cordon électrique de votre PC** comme une extension de l'ordinateur lui-même.
- **Stockez la batterie dans un endroit sec** et à l'écart de toute source de chaleur et de la lumière du soleil pour étendre sa durée de vie.
- **Ne laissez pas les appareils en veille** : éteignez-les ou branchez-les sur une multiprise à interrupteur qui sera très simple à éteindre, évitez de descendre <10% de charge.
- **En cas d'orage**, débrancher toutes les prises électriques (y compris la box internet).

Les bons gestes pour garder en vie votre ordinateur plus longtemps

C. Prévenir les virus et malwares: adopter les bonnes pratiques

- Installez des **antivirus** : sous W10, il est déjà installé sur la licence microsoft et très bien !
Pas besoin d'antivirus sous Linux.
- Ne pas aller sur des sites de streaming.
- Ne pas aller sur des sites de téléchargement.
- Utilisez des solutions contre les malwares (Ccleaner, Malwarebytes,...).

Quelques bonnes pratiques pour éviter les virus : [ici](#)

Les bons gestes pour garder en vie votre ordinateur plus longtemps

C. Prévenir les virus et malwares: adopter les bonnes pratiques

- Choisir ses **mots de passe** avec soin.
- **Mettre à jour** régulièrement vos logiciels et le système.
- Bien connaître ses utilisateurs et ses prestataires.
- Effectuer des **sauvegardes régulières**.
- **Sécuriser l'accès Wi-Fi** de votre entreprise.
- Être aussi prudent avec son smartphone/tablette qu'avec son ordinateur.
- **Protéger ses données** lors de ses déplacements.
- Être prudent lors de l'utilisation de sa messagerie.
- Télécharger ses programmes sur les sites officiels des éditeurs.
- Être **vigilant lors d'un paiement** sur internet.
- Séparer les usages personnels des usages professionnels.

Comment choisir son système d'exploitation ?

Nom	Avantages	Inconvénients
Windows	<ul style="list-style-type: none">- Le plus populaire.- Compatible avec les logiciels et périphériques conçus pour Windows.- Système d'exploitation complet.	<ul style="list-style-type: none">- Victime de nombreuses attaques de virus, logiciels malveillants..
Mac OS	<ul style="list-style-type: none">- Système d'exploitation complet.- Peu d'attaques virus.	<ul style="list-style-type: none">- Fonctionne uniquement sur des ordinateurs Mac d'Apple.- Compatible avec moins de logiciels et jeux que Windows ou Linux.
Linux	<ul style="list-style-type: none">- Le plus compatible !- (Presque) Tous les logiciels sont libres- Système d'exploitation fiable.- Très peu d'attaques de virus.- Possibilité de modifier et d'ajouter des applications en toute liberté (open-source)	<ul style="list-style-type: none">- N'est pas compatible avec un grand nombre de jeux et logiciels.- Il existe des milliers de versions et ce n'est pas toujours simple de trouver la plus adaptée à nos besoins- Peut nécessiter l'intervention d'un technicien pour installer les imprimantes.

Le catalogue matériel Solidatech

Solidatech

Je souhaite

Nous contacter

Besoin d'aide ?

Je me connecte

Je m'inscris



Filtrer

71 équipements informatiques

Rechercher

CATÉGORIES

Informatique

- Ordinateurs portables
- Unités centrales
- Serveurs
- Ecrans
- Tablettes
- Imprimantes
- Disques durs
- Accessoires

Téléphonie mobile

Réseau

- Equipements réseau
- Equipements réseau sans fil

ETAT

Equipements neufs

Equipements reconditionnés

PARTENAIRES TECHNOLOGIQUES



LES ATELIERS DU BOGAGE

Samsung Galaxy A3
16Go

62,00 € HT

Coupon de réduction



DELL

Coupon de réduction
DELL - Matériel neuf

40,00 € HT



LES ATELIERS DU BOGAGE

Sacoches HP pour PC
portable 15"

18,00 € HT



LES ATELIERS DU BOGAGE

HP EliteBook 840 G2 -
Core i5 - 8Go RAM -
128Go SSD

270,00 € HT



LES ATELIERS DU BOGAGE

Imprimante Laser
Brother HL-L2370DN

80,00 € HT



LES ATELIERS DU BOGAGE

NOKIA 3.2 TA-1156 - Noir
- Double SIM - Très bon
état

89,00 € HT

Questions/réponses



Solidatech

Un petit guide pour
bien choisir votre
ordinateur

LaptopSpirit

Comment choisir
son ordinateur
portable en 2020 ?
Nos critères et
conseils

Wiki How ?

Comment faire
durer votre
ordinateur portable
plus longtemps ?

Solidatech

Quelles solutions
pour protéger vos
ordinateurs ?

Quelques ressources supplémentaires

CPME-ANSSI

Guide de bonnes
pratiques de
l'informatique

Le crabe info

Historique et
évolution des
processeurs Intel
Core

Blog

[https://korben.info/c
ategories](https://korben.info/categories)

Blog

[https://www.malekal
.com/](https://www.malekal.com/)

